
EINSATZGEBIETE

zur schonenden Geschirrwäsche von Hand

pH – neutral, auch als milde Handseife geeignet

DOSIERUNG

Die mitgelieferte Pumpe ermöglicht eine sparsame und bewusste Dosierung des Produkts.

1 x pumpen = 2 ml!

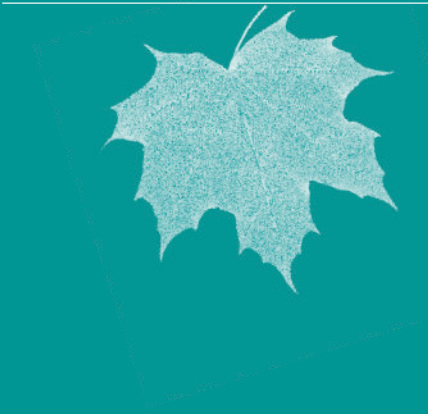
Je nach Intensität der Verschmutzung bis zu 10 ml Geschirrspülmittel ins eingelaufene Spülbecken geben, gegebenenfalls auch 2 ml direkt auf einen Putzschwamm. Bitte beachten Sie, dass zum Erzielen optimaler Reinigungsergebnisse keine übermäßige Schaumbildung vonnöten ist.

WICHTIG

Zum Schutz der Umwelt bitte nicht unter fließendem Wasser abwaschen!

Tipp zur Anwendung in der Geschirrspülmaschine finden Sie auf Seite 43.

Bei stark fettigem Geschirr empfehlen wir, das Geschirrspülmittel mit unserem Fettlöser zu kombinieren.



Geschirrspülmittel

Dieses ökologische Geschirrspülmittel reinigt mit der Kraft von rein pflanzlichen Waschrohstoffen und wurde speziell entwickelt, um effektiv, aber auch hautschonend, von Hand abzuwaschen. Es entfernt mühelos Schmutz und Fettrückstände und sorgt für streifenfreien Glanz. Durch die besondere Kombination von Zuckertensiden und naturreinen ätherischen Ölen können auch sensible Menschen und Allergiker problemlos damit abwaschen.